

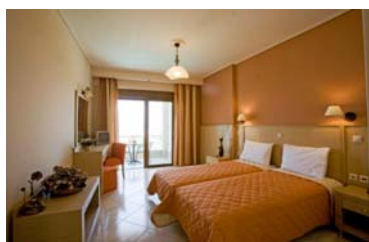


**Εκδρομικό  
ΚΑΘΑΡΗΣ ΔΕΥΤΕΡΑΣ**  
στο **Μαρμάρι Εύβοιας**  
Τουρνουά  
Ζευγών Open, 1-9 & 1-6  
Ομάδων Open, 1-9 & 1-6  
Μαθητών (4 ανεξάρτητες ημερίδες)  
**12 - 15 Φεβρουαρίου 2010**

Ο Αγωνιστικός Όμιλος Μπριτζ Χαλκίδας (ΑΟΜΧ) σε συνεργασία με τον  
Όμιλο Αγωνιστικού Μπριτζ Κηφισιάς (ΟΑΜΚΗ)  
σας προσκαλεί να γιορτάσετε τα **Κούλουμα** στο **Μαρμάρι**

Διαμονή στο ξενοδοχείο \*\*\*\*

**EVIA** Hotel & Suites



**Πρόγραμμα αγώνων\***

**Ζεύγη Open, 1-9, 1-6 & Μαθητών**

Παρασκευή 12 Φεβρουαρίου : 21:00

Σάββατο 13 Φεβρουαρίου : 18:30

**Ομάδες Open & 1-9 – Ζεύγη Μαθητών**

Κυριακή 14 Φεβρουαρίου : 18:30

Δευτέρα 15 Φεβρουαρίου : 11:00

Τιμές με πρωινό ανά δωμάτιο, την ημέρα :

Μονόκλινο : 60 € - Δίκλινο : 80 € - Τρίκλινη σουίτα : 105 €

**Κρατήσεις ξενοδοχείου, δηλώσεις συμμετοχής (με προκαταβολή 100 €/δωμάτιο):**

Δημ. Πρωτόπαπας (6977-678835) - Γ. Μεσθενέας (6978-489280)

Σ.Βιλιώτη (210-8135291 & 6932-363779)

**Δικαιώματα Συμμετοχής :** Ορίζονται για : τα ζεύγη 25 € το άτομο για τις 2 ημερίδες,  
τις ομάδες: 80 € η ομάδα, τους μαθητές 10€ η ημερίδα

Κατά τη διάρκεια των αγώνων προσφέρεται δωρεάν καφές, χυμός και βουτήματα.

**Διαίτησία :** Δ.Μπάλλας – Σ.Βιλιώτη

**Βαθμίδα:** Τα τουρνουά ζευγών και ομάδων είναι 4<sup>ης</sup> βαθμίδας και θα απονεμηθούν οι αντίστοιχοι βαθμοί νίκης (μαύρα, χρυσά και placing points).

**Έπαθλα :**  
1<sup>ο</sup>, 2<sup>ο</sup> & 3<sup>ο</sup> Ζεύγος Γενικής Κατάταξης  
1<sup>ο</sup> ζεύγος κάθε ημερίδας  
1ο ζεύγος κατηγ. 1-11 στο τουρνουά Open  
1<sup>η</sup>, 2<sup>η</sup> & 3<sup>η</sup> Ομάδα  
1<sup>ο</sup> ζεύγος Μαθητών Γενικής Κατάταξης  
1<sup>ο</sup> ζεύγος Μαθητών κάθε ημερίδας

Το τουρνουά ζευγών 1-9 & 1-6 θα πραγματοποιηθούν εφ' όσον υπάρξει επαρκής συμμετοχή (5 τραπέζια), αλλιώς θα ενσωματωθούν στο αμέσως ανώτερο τουρνουά.

**Εκδρομές :** Θα διοργανωθούν 2 εκδρομές στην περιοχή της Καρύστου εφόσον υπάρξει συμμετοχή (προορισμοί : Επίσκεψη σε κέντρο περιβαλλοντικής ενημέρωσης, Αρχαιολογικό Μουσείο, Κάστρο Καστέλο Ρόσσο, περίπατος σε χωριά Γούρνας, Βυζαντινή εκκλησία Ταξιάρχων, Σπήλαιο Αγ.Τριάδας, κλπ).

**Αποκριάτικο γλέντι** το βράδυ της Κυριακής, 14 Φεβρουαρίου, σε ταβέρνα της περιοχής.

**Εισιτήρια:** Για όσους ταξιδέψουν μέσω Ραφήνας με ferry boat, έχουν εξασφαλιστεί εκπτώσεις.  
Για τους πεζούς έκπτωση 25% στα εισιτήρια του πλοίου, εφόσον έχουν αγωνιστικό δελτίο.  
Για τα αυτοκίνητα με εισιτήρια μετάβασης και επιστροφής, η επιστροφή θα έχει έκπτωση 50%.  
Πληροφορίες Σ Βιλιώτη : 6932-363779 & 210-8135291.